

# SAE Flanschverschraubung komplett IG zöllig 3000 PSI



**SAE Druckreihe:** 3000 PSI

**SAE-Lochbild:** zöllig

**Flanschanschluss:** oval mit 4 Befestigungslöchern

für metrische Schrauben

**Innengewinde:** BSPP zöllig zylindrisch

**Material:** Stahl blank

**Dichtung:** NBR

**Temperaturbereich:** -30°C bis +90°C

**Zolltarifnummer:** 73071990

**Lieferumfang:** Einschraubflansch mit O-Ring und metrischen

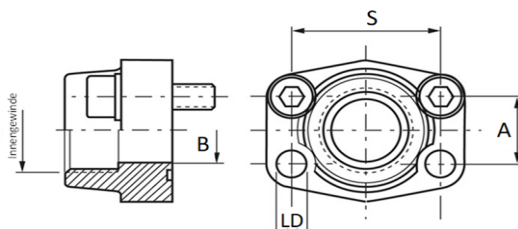
Schrauben mit Federring nach ISO 6162-1

**Hinweis:** Der angegebene Betriebsdruck ist bezogen auf den Flansch

und auf die Schrauben. Der tatsächliche Betriebsdruck

ist abhängig von der Stärke und Güte des verwendeten Rohres.

Beispielhaftes Modell



Artikelnummer	SAE Flansch	Innengewinde BSPP	B (mm)	A (mm)	S (mm)	LD Ø in (mm)	Betriebsdruck (in bar)
GF02080809	1/2"	G 1/2"	13,0	17,48	38,10	9,0	345
GF02080609	1/2"	G 3/8"	13,0	17,48	38,10	9,0	345
GF02121211	3/4"	G 3/4"	19,0	22,23	47,63	11,0	345
GF02120811	3/4"	G 1/2"	13,0	22,23	47,63	11,0	345
GF02141411	1"	G 1"	25,0	26,19	52,37	11,0	345
GF02141211	1"	G 3/4"	19,0	26,19	52,37	11,0	345
GF02140811	1"	G 1/2"	13,0	26,19	52,37	11,0	345
GF02161613	1 1/4"	G 1 1/4"	32,0	30,18	58,72	13,0	276
GF02161611	1 1/4"	G 1 1/4"	32,0	30,18	58,72	11,5	276
GF02161211	1 1/4"	G 3/4"	19,0	30,18	58,72	11,5	276
GF02161411	1 1/4"	G 1"	25,0	30,18	58,72	11,5	276
GF02161413	1 1/4"	G 1"	25,0	30,18	58,72	13,0	276
GF02181813	1 1/2"	G 1 1/2"	38,0	35,71	69,85	13,5	207
GF02181613	1 1/2"	G 1 1/4"	32,0	35,71	69,85	13,5	207
GF02181413	1 1/2"	G 1"	25,0	35,71	69,85	13,5	207
GF02181213	1 1/2"	G 3/4"	19,0	35,71	69,85	13,5	207
GF02222213	2"	G 2"	51,0	42,88	77,77	13,5	207
GF02221813	2"	G 1 1/2"	38,0	42,88	77,77	13,5	207
GF02221613	2"	G 1 1/4"	32,0	42,88	77,77	13,5	207
GF02221413	2"	G 1"	25,0	42,88	77,77	13,5	207
GF02242413	2 1/2"	G 2 1/2"	63,0	50,80	88,90	13,5	172
GF02242213	2 1/2"	G 2"	51,0	50,80	88,90	13,5	172
GF02262617	3"	G 3"	73,0	61,93	106,38	17,5	138
GF02262417	3"	G 2 1/2"	63,0	61,93	106,38	17,5	138
GF02282817	3 1/2"	G 3 1/2"	89,0	69,85	120,65	17,5	34
GF02282617	3 1/2"	G 3"	73,0	69,85	120,65	17,5	34
GF02303017	4"	G 4"	99,0	77,77	130,18	17,5	34
GF02302817	4"	G 3 1/2"	89,0	77,77	130,18	17,5	34

Die Angaben können je Artikel leichte Abweichungen enthalten.

